

憧憬の地、神戸山手「鴨子ヶ原」新築完成披露

地盤品質保証制度
地盤10年保証システム

ハウスジーンズ
住宅瑕疵保険

Design Your Energy 夢ある明日を
環境に配慮した省エネ給湯器
大阪ガス ECOジョブ

この土・日 限定2区画 PM1:00~PM5:00 建物内覧会& 宅地分譲開始

機能性と耐久性にこだわった最新設備仕様を採用



【KITCHEN】

クリナップRAKUERA2550サイズを採用。汚れ掃除しやすい一体型クリップシンク・食器洗乾燥機・ガラストップコンロ等の最新設備を標準装備しています。



【BED ROOM(9.11J)】

主寝室は明るい南向き。海も望める9.11帖の広さも魅力です。



【RESTROOM】

TOTOウォッシュレット一体型GGJを採用しました。(省エネ節水型フナシ便器、お掃除・洗浄のし易さを考慮したお掃除ロボット、トルネード洗浄機能付)



【DRESSER】

クリナップFANCIOを採用。大型ボールに「流レール」搭載で、さらに気兼ねなく使えるボールになりました。3面鏡の裏にたっぷり収納スペースを確保し、すっきり整理する事が可能になりました。水栓は壁出しタイプを採用し、水汚れがたまりにくく、お手入れが簡単です。



【BATHROOM】

TOTOサザナHSシリーズSタイプ1616(一坪タイプ)のシステムバスを採用し、浴室乾燥暖房機、ミストサウナを標準装備しています。

【BED ROOM(ロフト)】

整理に便利なロフト付の洋室は、勾配天井にすることで室内高約5mの開放的な空間を実現。

【BED ROOM】

全室採光、快適なプライベートルームです。(居室窓には断熱性に優れたペアガラスを採用し、ガス配管コックも全室標準装備)

※写真は全て現地建物にて撮影



パノラマ眺望を愉しむ
ガーデンスペースのある秀邸。

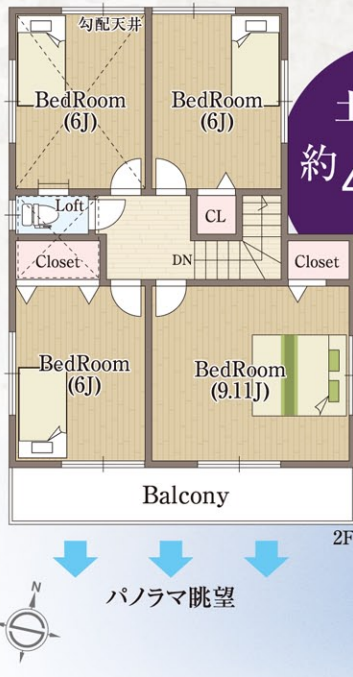
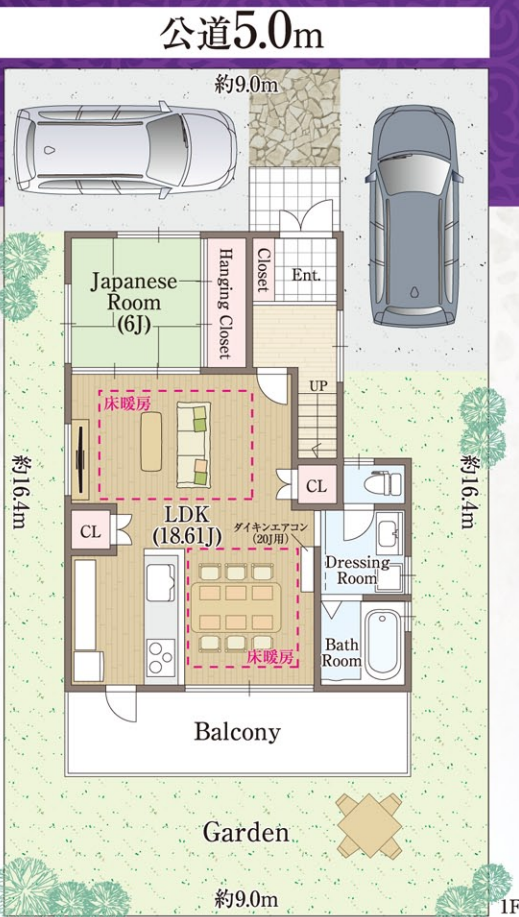
新築分譲価格

5,180万円 (A号地)
(消費税・外構費込)

A号地 5LDK +庭+駐車2台可
■土地面積 / 149.49㎡(約45.22坪)
■建物面積 / 109.80㎡(約33.21坪)
1F床面積 / 54.90㎡
2F床面積 / 54.90㎡

公道5.0m面す
間口広々
陽当り・眺望良好

建物の間口が6.8m(約3.8間)のワイドスパン設計!
全室6帖以上の5LDKは余裕と開放感が溢れます。



土地面積
約45.22坪

永住の地に相応しい低層邸宅街の二画
南側の隣地が約3m低く
眺望と陽当たり良好。

宅地分譲価格

2,980万円 (B号地)

B号地 整形地

■土地面積 / 149.48㎡(約45.21坪)

公道5.0m面す
間口広々9.09m
陽当り良好
建築条件無し
好きなハウスメーカー・工務店で建築可能です

「鴨子ヶ原3丁目」バス停まで
徒歩1分で
近くて便利です!

先着順申込受付開始!

土地面積
約45.21坪



物件概要
●交通 / 阪急神戸線「御影」駅歩14分、JR東海道本線「住吉」駅バス10分「鴨子ヶ原3丁目」バス停徒歩1分 ●土地面積 / 149.49㎡(約45.22坪) ●建延面積 / 109.80㎡(約33.21坪) ●構造 / 木造2階建
●地目 / 宅地 ●地勢 / ひな壇 ●用途地域 / 第1種低層住居専用地域・第3種風致地区 ●建ぺい率 / 40% ●容積率 / 80% ●建築確認番号 / 第H28確認建築CIAS00798号 ●現況 / 完成済 ●取引態様 / 専任媒介

UP FIELD 有限会社 アップ・フィールド

●(公社)全日本不動産協会会員
●(公社)近畿圏不動産流通機構会員
●(公社)近畿地区不動産公正取引協議会加盟
●兵庫県知事免許(3)第10876号

お問い合わせ

078-843-7288

〒658-0048
神戸市東灘区御影郡家2丁目19番8号
FAX:078-843-7271

神戸・芦屋の不動産情報なら
アップ・フィールドのHPへどうぞ!
アップ・フィールド 検索
http://www.upfield-web.co.jp

現地付近からのパノラマ眺望